



NUSELSKÝ PIVOVAR

REZIDENCE

800 555 955
 nuselskypivovar@pentarealestate.com
 www.nuselsky-pivovar.com

B6.105 BYT • APARTMENT

1.NP 1+KK **30,4 m²**

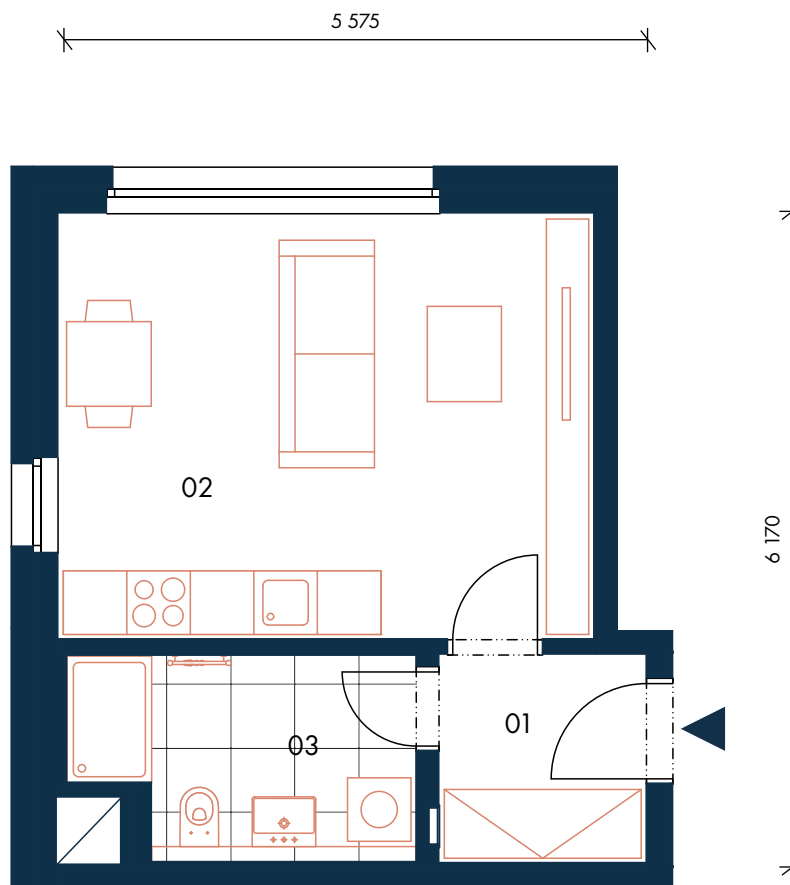
01	CHODBA • HALL	4,2 m ²
02	OBÝVACÍ POKOJ + KK • LIVING ROOM	20,4 m ²
03	KOUPELNA • BATHROOM	5,8 m ²
UŽITNÁ PLOCHA BYTU • NET AREA		30,4 m ²
PODLAHOVÁ PLOCHA BYTU • GROSS AREA		31,5 m ²



1.NP • 1ST FLOOR



SEKCE B6 • SECTION B6



↔ Orientační hrubý rozměr kótovaný v mm (kótováno na zdivo bez omítky) • Approximate rough dimension dimensioned in mm (dimensioned for masonry without plaster)

Poznámka: Plochy jednotlivých místností jsou pouze orientační. Vybavení je specifikováno ve standardním provedení, které je přílohou Smlouvy o budoucí kupní smlouvě.
 The areas of individual rooms are indicative only. The equipment shown in the floor plan (furniture, kitchen units, electrical appliances, etc.) is not included. The scope of the supply, specification of structures, surface finishes and fixtures and fittings are specified in the standard design description, which is attached to the Preliminary Purchase Agreement.