



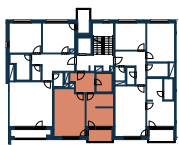
# NUSELSKÝ PIVOVAR

## REZIDENCE

B6.502 BYT • APARTMENT

5.NP 2+KK 51,2 m<sup>2</sup>

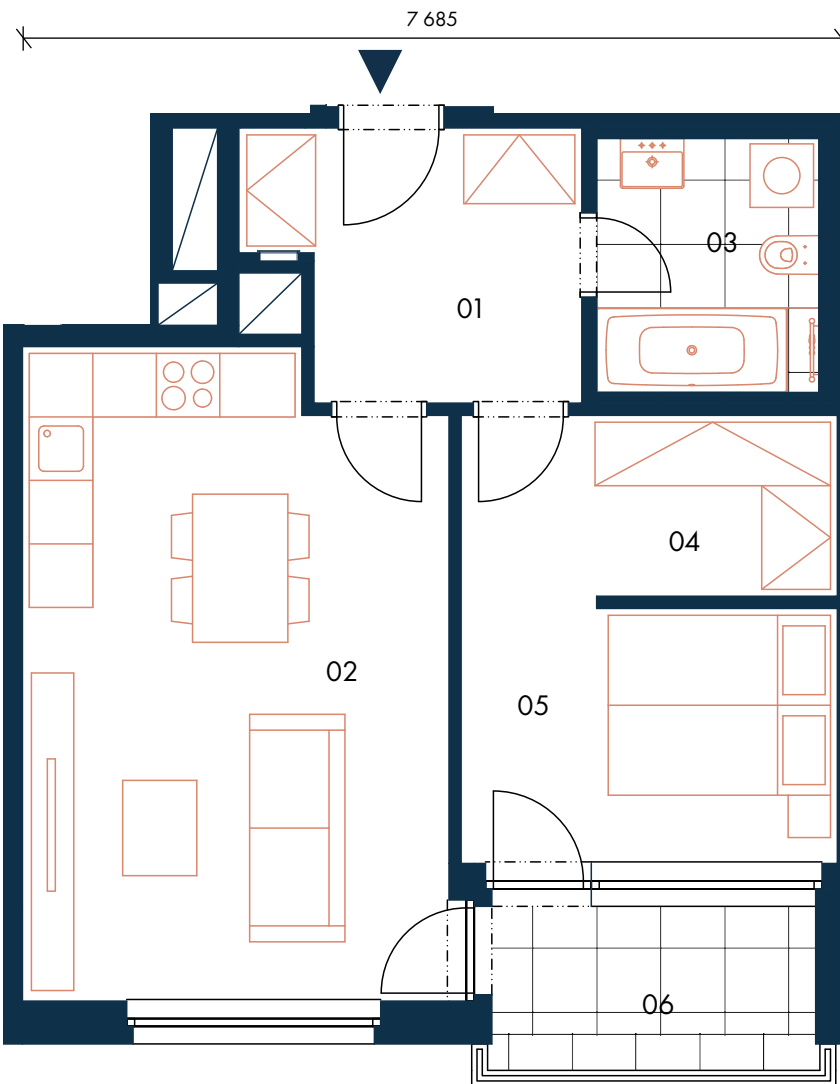
01	CHODBA • HALL	7,6 m <sup>2</sup>
02	OBÝVACÍ POKOJ + KK • LIVING ROOM	23,9 m <sup>2</sup>
03	KOUPELNA • BATHROOM	5,0 m <sup>2</sup>
04	ŠATNA • CLOAKROOM	6,1 m <sup>2</sup>
05	POKOJ • ROOM	8,6 m <sup>2</sup>
UŽITNÁ PLOCHA BYTU • NET AREA		51,2 m <sup>2</sup>
PODLAHOVÁ PLOCHA BYTU • GROSS AREA		53,9 m <sup>2</sup>
06	LODŽIE • LOGGIA	5,0 m <sup>2</sup>



5.NP • 5TH FLOOR



SEKCE B6 • SECTION B6



800 555 955  
nuselskypivovar@pentarealestate.com  
www.nuselsky-pivovar.com



↔ Orientační hrubý rozměr kótovaný v mm (kótováno na zdivo bez omítky) • Approximate rough dimension dimensioned in mm (dimensioned for masonry without plaster)

Poznámka: Plochy jednotlivých místností jsou pouze orientační. Vyobrazené zařízení v půdorysu (nábytek, kuchyňská linka, elektrické spotřebiče, atd.) není součástí dodávky. Rozsah dodávky, specifikace konstrukcí, povrchové úpravy a vybavení jsou specifikovány ve standardním provedení, které je přílohou Smlouvy o budoucí kupní smlouvě.  
The areas of individual rooms are indicative only. The equipment shown in the floor plan (furniture, kitchen units, electrical appliances, etc.) is not included. The scope of the supply, specification of structures, surface finishes and fixtures and fittings are specified in the standard design description, which is attached to the Preliminary Purchase Agreement.

**PENTA**  
REAL ESTATE