



NUSELSKÝ PIVOVAR

RESIDENCE

800 555 995
nuselskypivoval@pentarealestate.com
www.nuselsky-pivoval.com

B2.103 BYT • APARTMENT

1.NP 3+KK 91,2 m²

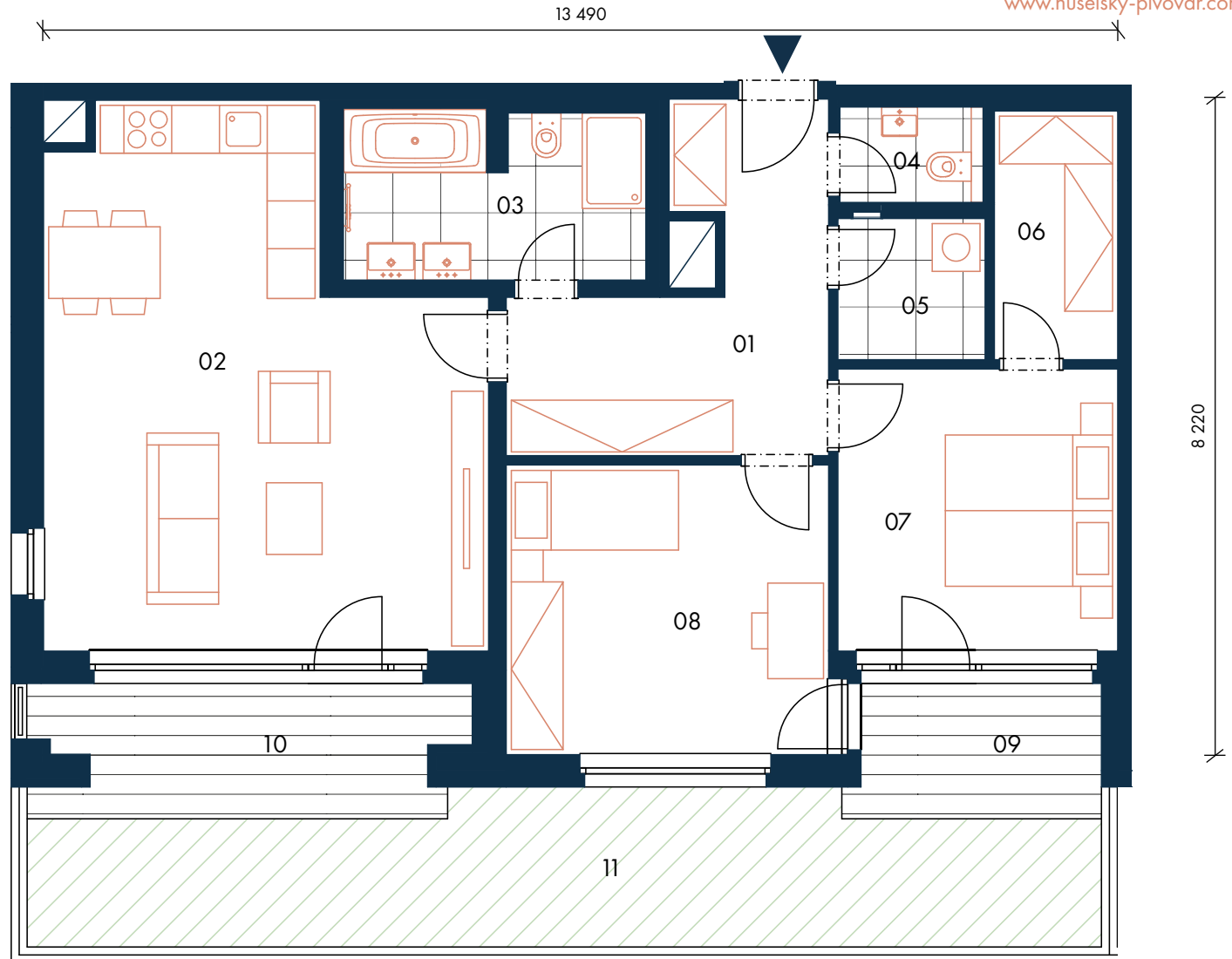
01	CHODBA • HALL	13,0 m ²
02	OBÝVACÍ POKOJ + KK • LIVING ROOM	33,1 m ²
03	KOUPELNA • BATHROOM	7,9 m ²
04	WC • TOILET	2,0 m ²
05	KOMORA • UTILITY ROOM	3,2 m ²
06	ŠATNA • CLOAKROOM	4,7 m ²
07	POKOJ • ROOM	12,6 m ²
08	POKOJ • ROOM	14,7 m ²
UŽITNÁ PLOCHA BYTU • NET AREA		91,2 m ²
PODLAHOVÁ PLOCHA BYTU • GROSS AREA		98,5 m ²
09	TERASA • TERRACE	5,6 m ²
10	TERASA • TERRACE	8,5 m ²
11	PŘEDZAHŘÁDKA • FRONTGARDEN	24,2 m ²



1.NP • 1ST FLOOR



SEKCE B2 • SECTION B2



↔ Orientační hrubý rozměr kótovaný v mm (kótováno na zdivo bez omítky) • Approximate rough dimension dimensioned in mm (dimensioned for masonry without plaster)

Poznámka: Plochy jednotlivých místností jsou pouze orientační. Vyobrazené zařízení v půdorysu (nábytek, kuchyňská linka, elektrické spotřebiče, atd.) není součástí dodávky. Rozsah dodávky, specifikace konstrukcí, povrchové úpravy a vybavení jsou specifikovány ve standardním provedení, které je přílohou Smlouvy o budoucí kupní smlouvě.
The areas of individual rooms are indicative only. The equipment shown in the floor plan (furniture, kitchen units, electrical appliances, etc.) is not included. The scope of the supply, specification of structures, surface finishes and fixtures and fittings are specified in the standard design description, which is attached to the Preliminary Purchase Agreement.