



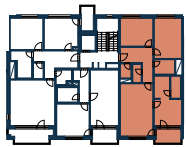
NUSELSKÝ PIVOVAR

REZIDENCE

B2.301 BYT • APARTMENT

3.NP 4+KK 99,5 m²

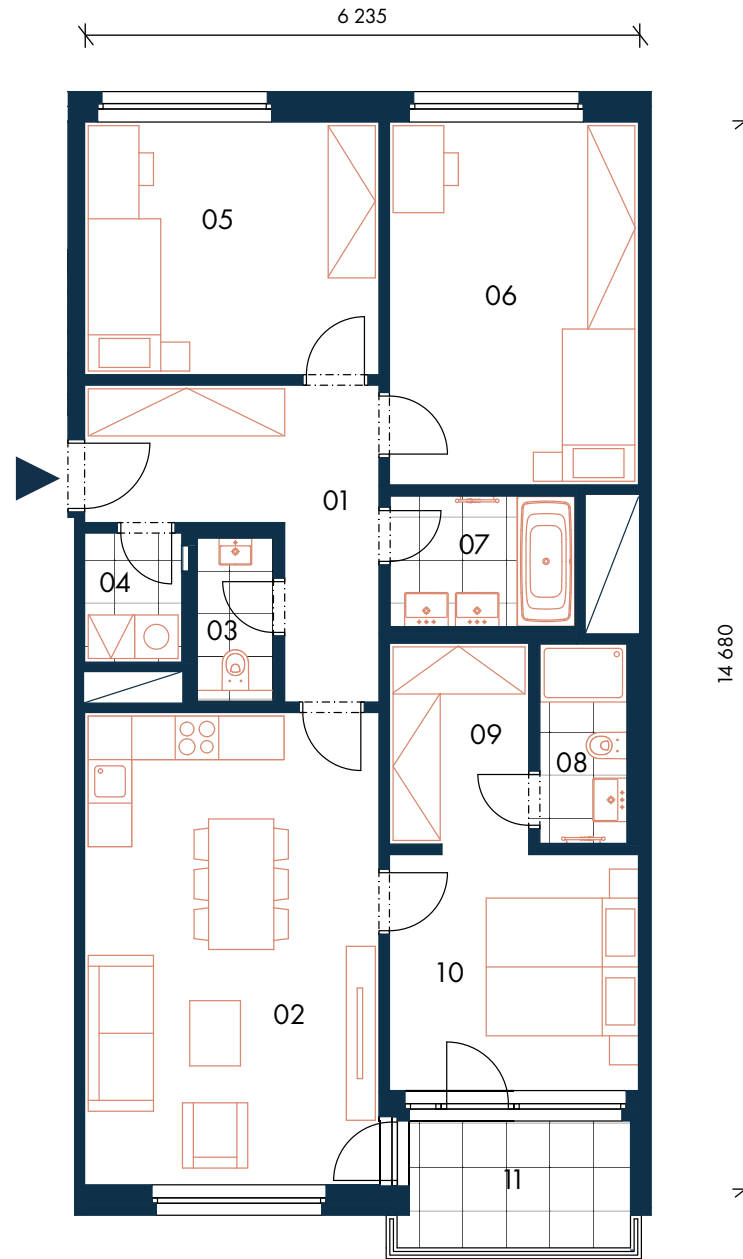
01	CHODBA • HALL	11,7 m ²
02	OBÝVACÍ POKOJ + KK • LIVING ROOM	26,7 m ²
03	WC • TOILET	2,4 m ²
04	KOMORA • UTILITY ROOM	2,4 m ²
05	POKOJ • ROOM	14,2 m ²
06	POKOJ • ROOM	17,2 m ²
07	KOUPELNA • BATHROOM	4,6 m ²
08	KOUPELNA • BATHROOM	3,4 m ²
09	ŠATNA • CLOAKROOM	5,5 m ²
10	POKOJ • ROOM	11,5 m ²
UŽITNÁ PLOCHA BYTU • NET AREA		99,5 m ²
PODLAHOVÁ PLOCHA BYTU • GROSS AREA		104,8 m ²
11	LODŽIE • LOGGIA	6,0 m ²



3.NP • 3RD FLOOR



SEKCE B2 • SECTION B2



— / — Orientační hrubý rozměr kótovaný v mm (kótováno na zdivo bez omítky) • Approximate rough dimension dimensioned in mm (dimensioned for masonry without plaster)

Poznámka: Plochy jednotlivých místností jsou pouze orientační. Vybavení jsou specifikovány ve standardním provedení, které je přílohou Smlouvy o budoucí kupní smlouvě. The areas of individual rooms are indicative only. The equipment shown in the floor plan (furniture, kitchen units, electrical appliances, etc.) is not included. The scope of the supply, specification of structures, surface finishes and fixtures and fittings are specified in the standard design description, which is attached to the Preliminary Purchase Agreement.

800 555 955
nuselskypivoar@pentarealestate.com
www.nuselsky-pivoar.com