



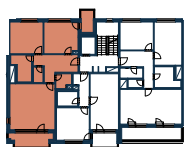
# NUSELSKÝ PIVOVAR

RESIDENCE

B2.503 BYT • APARTMENT

5.NP 3+KK 90,0 m<sup>2</sup>

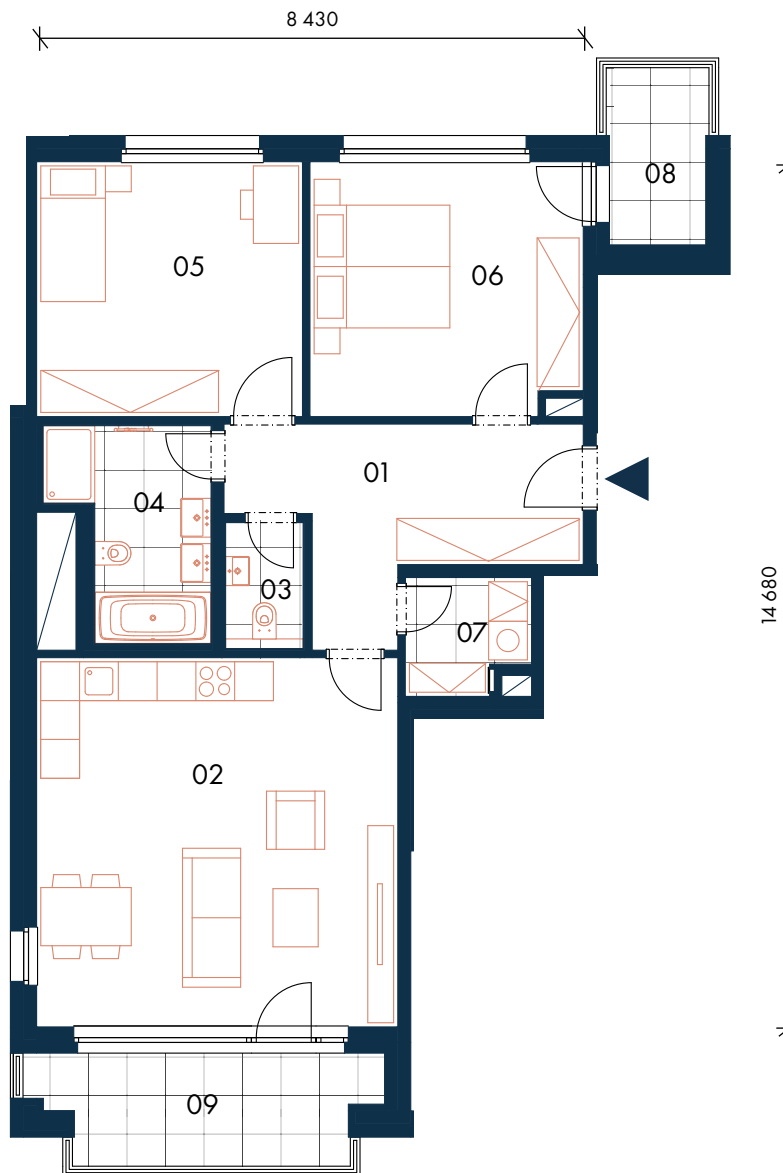
01	CHODBA • HALL	13,3 m <sup>2</sup>
02	OBÝVACÍ POKOJ + KK • LIVING ROOM	31,9 m <sup>2</sup>
03	WC • TOILET	2,3 m <sup>2</sup>
04	KOUPELNA • BATHROOM	7,0 m <sup>2</sup>
05	POKOJ • ROOM	16,0 m <sup>2</sup>
06	POKOJ • ROOM	16,3 m <sup>2</sup>
07	KOMORA • UTILITY ROOM	3,2 m <sup>2</sup>
UŽITNÁ PLOCHA BYTU • NET AREA		90,0 m <sup>2</sup>
PODLAHOVÁ PLOCHA BYTU • GROSS AREA		94,4 m <sup>2</sup>
08	LODŽIE • LOGGIA	4,5 m <sup>2</sup>
09	LODŽIE • LOGGIA	8,9 m <sup>2</sup>



5.NP • 5TH FLOOR



SEKCE B2 • SECTION B2



800 555 995  
nuselskypivovar@pentarealestate.com  
www.nuselsky-pivovar.com

↔ Orientační hrubý rozměr kótovaný v mm (kótováno na zdivo bez omítky) • Approximate rough dimension dimensioned in mm (dimensioned for masonry without plaster)

Poznámka: Plochy jednotlivých místností jsou pouze orientační. Vyobrazené zařízení v půdorysu (nábytek, kuchyňská linka, elektrické spotřebiče, atd.) není součástí dodávky. Rozsah dodávky, specifikace konstrukcí, povrchové úpravy a vybavení jsou specifikovány ve standardním provedení, které je přílohou Smlouvy o budoucí kupní smlouvě.  
The areas of individual rooms are indicative only. The equipment shown in the floor plan (furniture, kitchen units, electrical appliances, etc.) is not included. The scope of the supply, specification of structures, surface finishes and fixtures and fittings are specified in the standard design description, which is attached to the Preliminary Purchase Agreement.