



NUSELSKÝ PIVOVAR

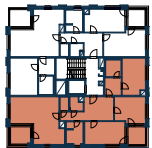
REZIDENCE

800 555 955
nuselskypivoval@pentarealestate.com
www.nuselsky-pivoval.com

B3.802 BYT • APARTMENT

8.NP 4+KK 111,3 m²

01	CHODBA • HALL	16,0 m ²
02	OBÝVACÍ POKOJ + KK • LIVING ROOM	32,5 m ²
03	KOUPELNA • BATHROOM	6,1 m ²
04	POKOJ • ROOM	15,2 m ²
05	POKOJ • ROOM	13,5 m ²
06	POKOJ • ROOM	13,9 m ²
07	ŠATNA • CLOAKROOM	4,9 m ²
08	KOUPELNA • BATHROOM	4,4 m ²
09	KOMORA • UTILITY ROOM	2,7 m ²
10	WC • TOILET	2,1 m ²
UŽITNÁ PLOCHA BYTU • NET AREA		111,3 m ²
PODLAHOVÁ PLOCHA BYTU • GROSS AREA		118,8 m ²
11	LODŽIE • LOGGIA	6,0 m ²
12	LODŽIE • LOGGIA	5,4 m ²

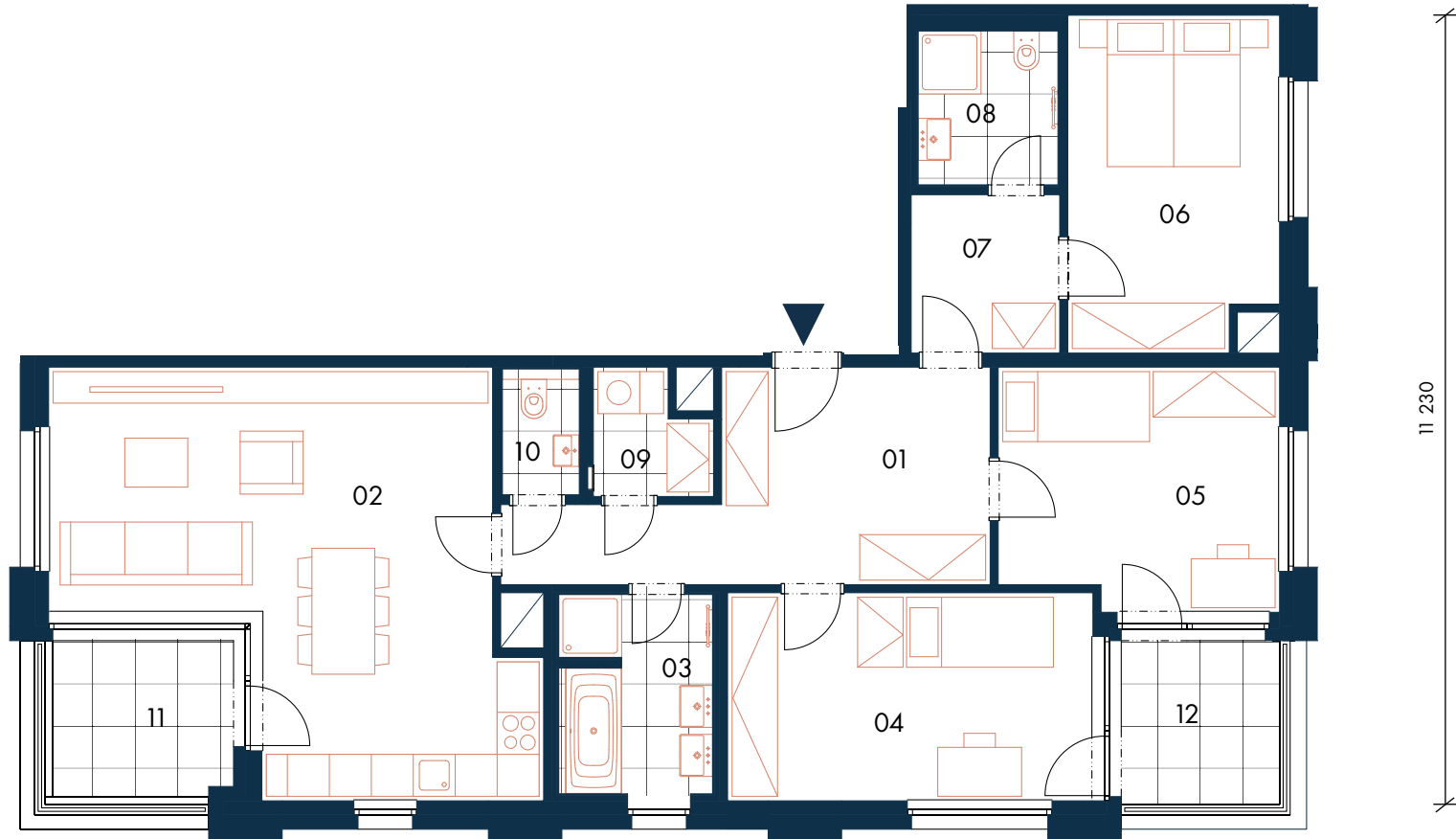


8.NP • 8TH FLOOR



SEKCE B3 • SECTION B3

17 575



↔ Orientační hrubý rozměr kótovaný v mm (kótováno na zdivo bez omítky) • Approximate rough dimension dimensioned in mm (dimensioned for masonry without plaster)

Poznámka: Plochy jednotlivých místností jsou pouze orientační. Vybavení zařízení v půdorysu (nábytek, kuchyňská linka, elektrické spotřebiče, atd.) není součástí dodávky. Rozsah dodávky, specifikace konstrukcí, povrchové úpravy a vybavení jsou specifikovány ve standardním provedení, které je přílohou Smlouvy o budoucí kupní smlouvě.
The areas of individual rooms are indicative only. The equipment shown in the floor plan (furniture, kitchen units, electrical appliances, etc.) is not included. The scope of the supply, specification of structures, surface finishes and fixtures and fittings are specified in the standard design description, which is attached to the Preliminary Purchase Agreement.

