



# NUSELSKÝ PIVOVAR

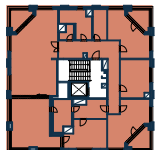
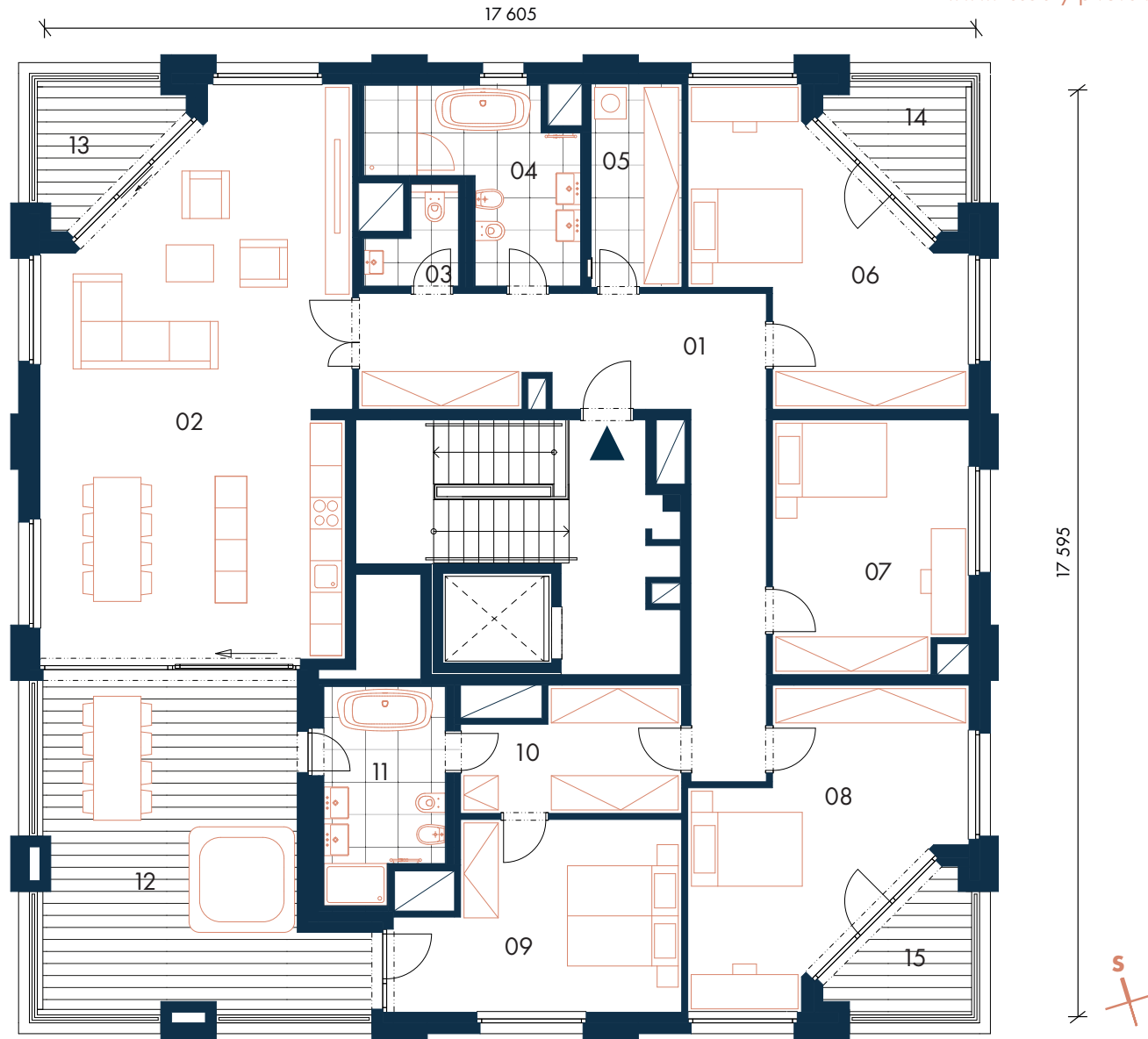
RESIDENCE

800 555 995  
nuselskypivovar@pentarealestate.com  
www.nuselsky-pivovar.com

**B3.901** BYT • APARTMENT

**9.NP** 5+KK 202,5 m<sup>2</sup>

01	CHODBA • HALL	27,3 m <sup>2</sup>
02	OBÝVACÍ POKOJ + KK • LIVING ROOM	57,5 m <sup>2</sup>
03	WC • TOILET	2,5 m <sup>2</sup>
04	KOUPELNA • BATHROOM	10,5 m <sup>2</sup>
05	KOMORA • UTILITY ROOM	6,5 m <sup>2</sup>
06	POKOJ • ROOM	22,4 m <sup>2</sup>
07	POKOJ • ROOM	17,2 m <sup>2</sup>
08	POKOJ • ROOM	23,3 m <sup>2</sup>
09	POKOJ • ROOM	17,6 m <sup>2</sup>
10	ŠATNA • CLOAKROOM	8,9 m <sup>2</sup>
11	KOUPELNA • BATHROOM	8,9 m <sup>2</sup>
<b>UŽITNÁ PLOCHA BYTU • NET AREA</b>		<b>202,5 m<sup>2</sup></b>
<b>PODLAHOVÁ PLOCHA BYTU • GROSS AREA</b>		<b>212,8 m<sup>2</sup></b>
12	TERASA • TERRACE	33,3 m <sup>2</sup>
13	TERASA • TERRACE	5,3 m <sup>2</sup>
14	TERASA • TERRACE	5,3 m <sup>2</sup>
15	TERASA • TERRACE	5,2 m <sup>2</sup>



9.NP • 9TH FLOOR



SEKCE B3 • SECTION B3

↔ Orientační hrubý rozměr kótovaný v mm (kótováno na zdivo bez omítky) • Approximate rough dimension dimensioned in mm (dimensioned for masonry without plaster)

Poznámka: Plochy jednotlivých místností jsou pouze orientační. Vybavení a zařízení v půdorysu (nábytek, kuchyňská linka, elektrické spotřebiče, atd.) není součástí dodávky. Rozsah dodávky, specifikace konstrukcí, povrchové úpravy a vybavení jsou specifikovány ve standardním provedení, které je přílohou Smlouvy o budoucí kupní smlouvě. The areas of individual rooms are indicative only. The equipment shown in the floor plan (furniture, kitchen units, electrical appliances, etc.) is not included. The scope of the supply, specification of structures, surface finishes and fixtures and fittings are specified in the standard design description, which is attached to the Preliminary Purchase Agreement.