



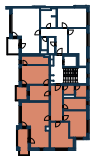
# NUSELSKÝ PIVOVAR

REZIDENCE

B8.301 BYT • APARTMENT

3.NP 4+KK 116,4 m<sup>2</sup>

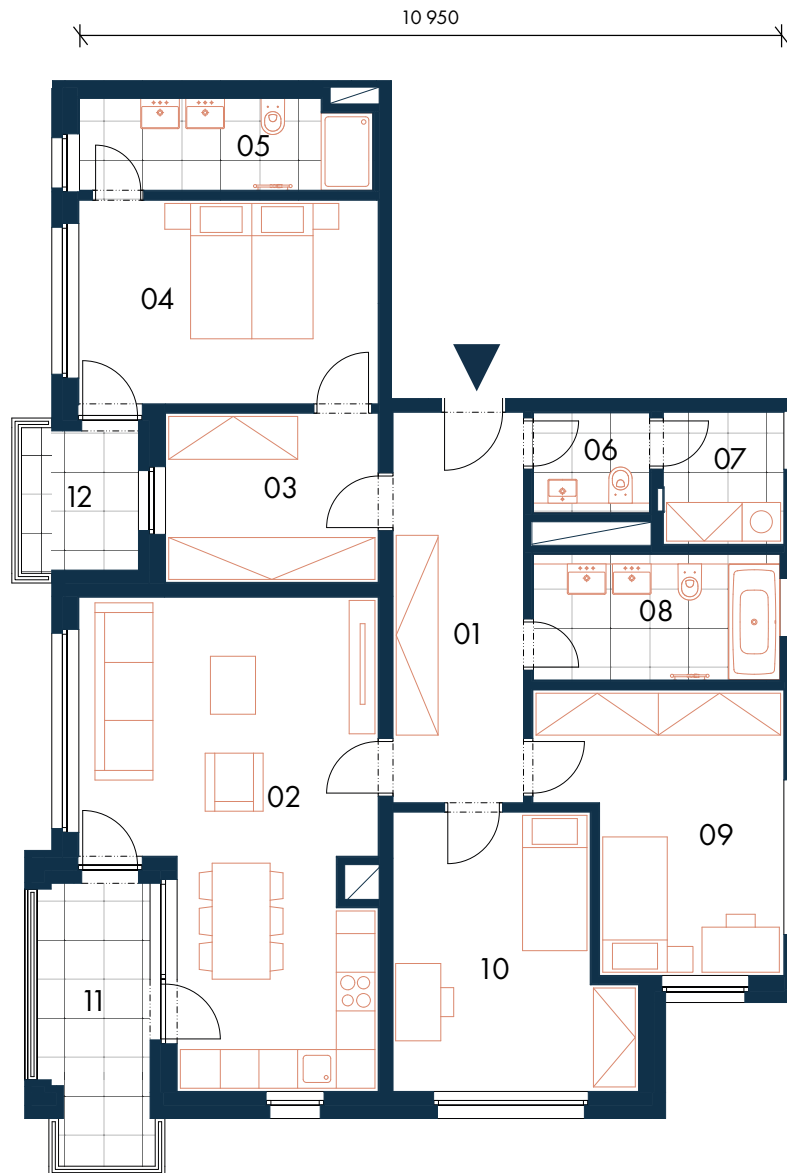
01	CHODBA • HALL	13,2 m <sup>2</sup>
02	OBÝVACÍ POKOJ + KK • LIVING ROOM	29,9 m <sup>2</sup>
03	ŠATNA • CLOAKROOM	8,8 m <sup>2</sup>
04	POKOJ • ROOM	15,0 m <sup>2</sup>
05	KOUPELNA • BATHROOM	6,3 m <sup>2</sup>
06	WC • TOILET	3,0 m <sup>2</sup>
07	KOMORA • UTILITY ROOM	3,8 m <sup>2</sup>
08	KOUPELNA • BATHROOM	7,5 m <sup>2</sup>
09	POKOJ • ROOM	14,5 m <sup>2</sup>
10	POKOJ • ROOM	14,5 m <sup>2</sup>
UŽITNÁ PLOCHA BYTU • NET AREA		116,4 m <sup>2</sup>
PODLAHOVÁ PLOCHA BYTU • GROSS AREA		125,3 m <sup>2</sup>
11	LODŽIE • LOGGIA	7,7 m <sup>2</sup>
12	LODŽIE • LOGGIA	4,2 m <sup>2</sup>



3.NP • 3RD FLOOR



SEKCE B8 • SECTION B8



↔ Orientační hrubý rozměr kótovaný v mm (kótováno na zdivo bez omítky) • Approximate rough dimension dimensioned in mm (dimensioned for masonry without plaster)

Poznámka: Plochy jednotlivých místností jsou pouze orientační. Vybavení a vybavení jsou specifikovány ve standardním provedení, které je přílohou Smlouvy o budoucí kupní smlouvě. The areas of individual rooms are indicative only. The equipment shown in the floor plan (furniture, kitchen units, electrical appliances, etc.) is not included. The scope of the supply, specification of structures, surface finishes and fixtures and fittings are specified in the standard design description, which is attached to the Preliminary Purchase Agreement.

800 555 955  
nuselskypivovar@pentarealestate.com  
www.nuselsky-pivovar.com

15 420



**PENTA**  
REAL ESTATE