



# NUSELSKÝ PIVOVAR

REZIDENCE

800 555 955

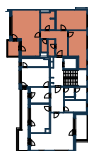
nuselskypivořar@pentarealestate.com

www.nuselsky-pivořar.com

**B8.502** BYT • APARTMENT

**5.NP** 3+KK **88,5 m<sup>2</sup>**

01	CHODBA • HALL	12,5 m <sup>2</sup>
02	OBÝVACÍ POKOJ + KK • LIVING ROOM	31,3 m <sup>2</sup>
03	KOUPELNA • BATHROOM	7,0 m <sup>2</sup>
04	POKOJ • ROOM	16,8 m <sup>2</sup>
05	POKOJ • ROOM	15,8 m <sup>2</sup>
06	KOMORA • UTILITY ROOM	3,0 m <sup>2</sup>
07	WC • TOILET	2,2 m <sup>2</sup>
<b>UŽITNÁ PLOCHA BYTU • NET AREA</b>		<b>88,5 m<sup>2</sup></b>
<b>PODLAHOVÁ PLOCHA BYTU • GROSS AREA</b>		<b>92,9 m<sup>2</sup></b>
08	LODŽIE • LOGGIA	5,3 m <sup>2</sup>

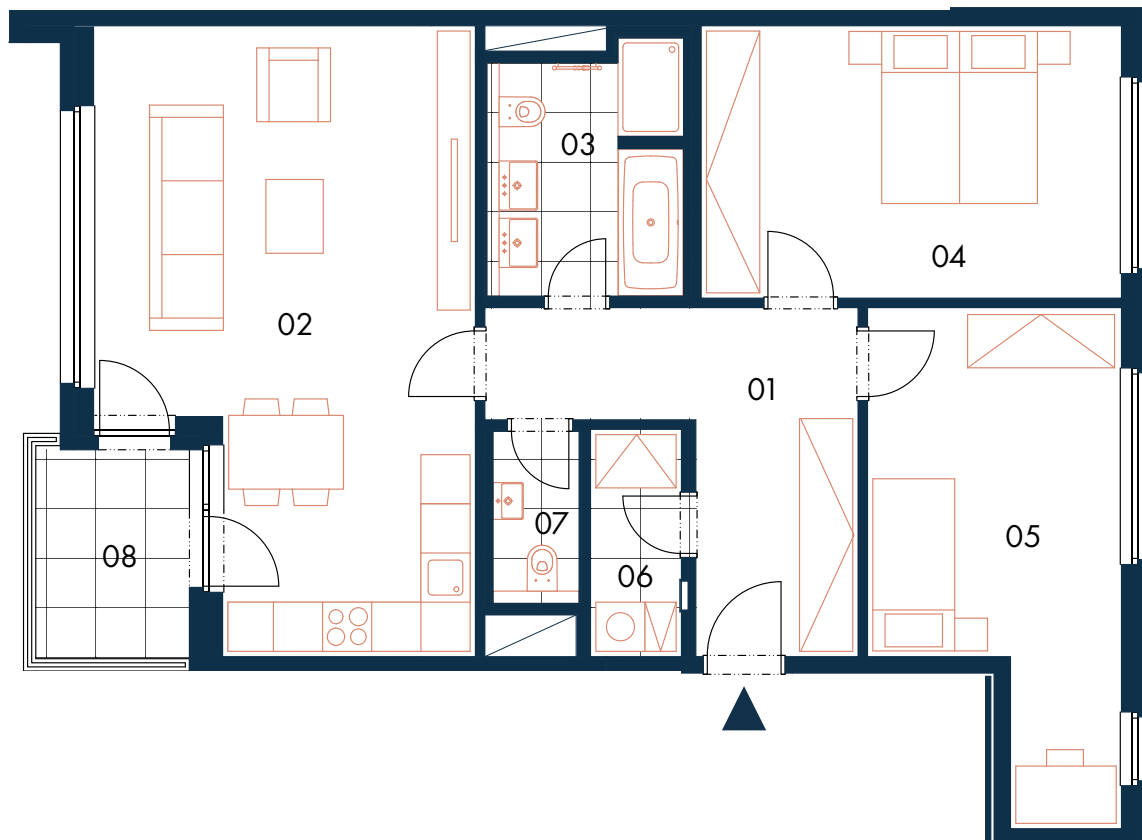


5.NP • 5TH FLOOR



SEKCE B8 • SECTION B8

12 520



9 800



Orientační hrubý rozměr kótovaný v mm (kótováno na zdvo bez omítky) • Approximate rough dimension dimensioned in mm (dimensioned for masonry without plaster)

Poznámka: Plochy jednotlivých místností jsou pouze orientační. Vyobrazené zařízení v půdorysu (nábytek, kuchyňská linka, elektrické spotřebiče, atd.) není součástí dodávky. Rozsah dodávky, specifikace konstrukcí, povrchové úpravy a vybavení jsou specifikovány ve standardním provedení, které je přílohou Smlouvy o budoucí kupní smlouvě. The areas of individual rooms are indicative only. The equipment shown in the floor plan (furniture, kitchen units, electrical appliances, etc.) is not included. The scope of the supply, specification of structures, surface finishes and fixtures and fittings are specified in the standard design description, which is attached to the Preliminary Purchase Agreement.

**PENTA**  
REAL ESTATE