



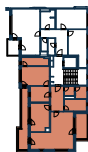
NUSELSKÝ PIVOVAR

REZIDENCE

B8.501 BYT • APARTMENT

5.NP 3+KK 100,8 m²

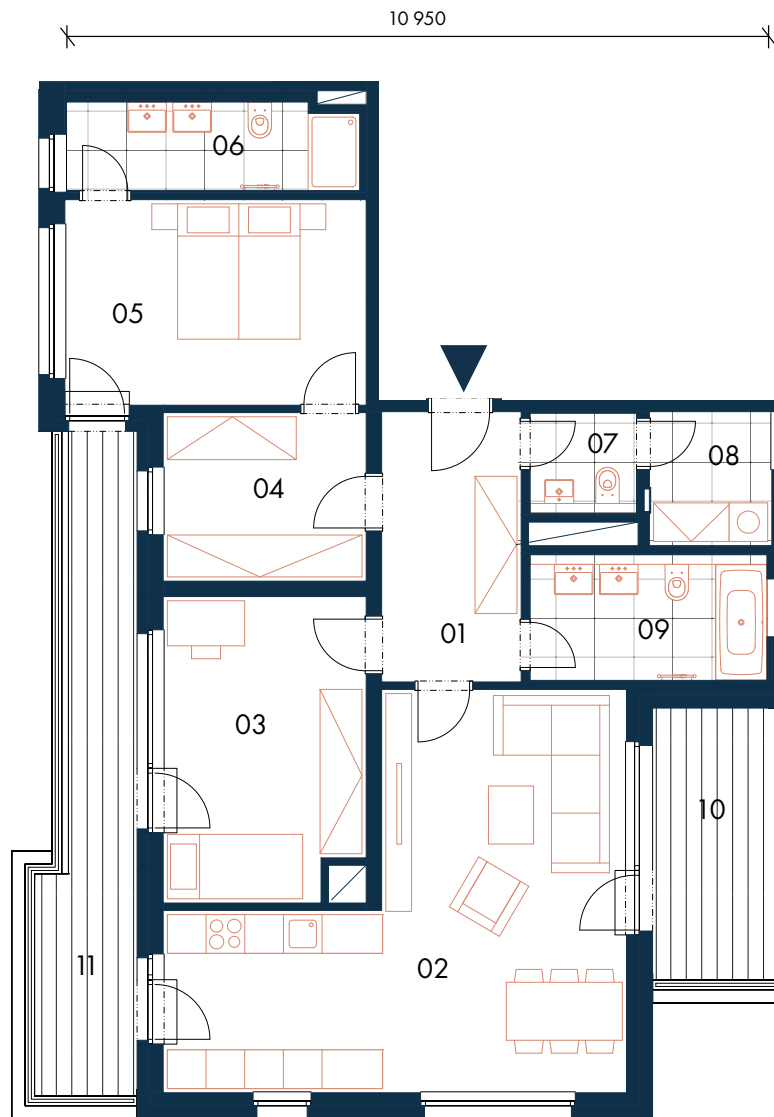
01	CHODBA • HALL	9,8 m ²
02	OBÝVACÍ POKOJ + KK • LIVING ROOM	33,4 m ²
03	POKOJ • ROOM	14,5 m ²
04	ŠATNA • CLOAKROOM	8,4 m ²
05	POKOJ • ROOM	15,0 m ²
06	KOUPELNA • BATHROOM	6,1 m ²
07	WC • TOILET	2,7 m ²
08	KOMORA • UTILITY ROOM	3,8 m ²
09	KOUPELNA • BATHROOM	7,2 m ²
UŽITNÁ PLOCHA BYTU • NET AREA		100,8 m ²
PODLAHOVÁ PLOCHA BYTU • GROSS AREA		108,5 m ²
10	TERASA • TERRACE	7,7 m ²
11	TERASA • TERRACE	13,2 m ²



5.NP • 5TH FLOOR



SEKCE B8 • SECTION B8



Orientační hrubý rozměr kótovaný v mm (kótováno na zdivo bez omítky) • Approximate rough dimension dimensioned in mm (dimensioned for masonry without plaster)

Poznámka: Plochy jednotlivých místností jsou pouze orientační. Vybavení je specifikováno ve standardním provedení, které je přílohou Smlouvy o budoucí kupní smlouvě. The areas of individual rooms are indicative only. The equipment shown in the floor plan (furniture, kitchen units, electrical appliances, etc.) is not included. The scope of the supply, specification of structures, surface finishes and fixtures and fittings are specified in the standard design description, which is attached to the Preliminary Purchase Agreement.

800 555 955
nuselskypivovar@pentarealestate.com
www.nuselsky-pivovar.com

15 420



PENTA
REAL ESTATE