



NUSELSKÝ PIVOVAR

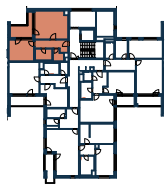
RESIDENCE

800 555 995
nuselskypivoval@pentarealestate.com
www.nuselsky-pivoval.com

A4.205 AT ATELIER • ATELIER

2.NP 2+KK 55,0 m²

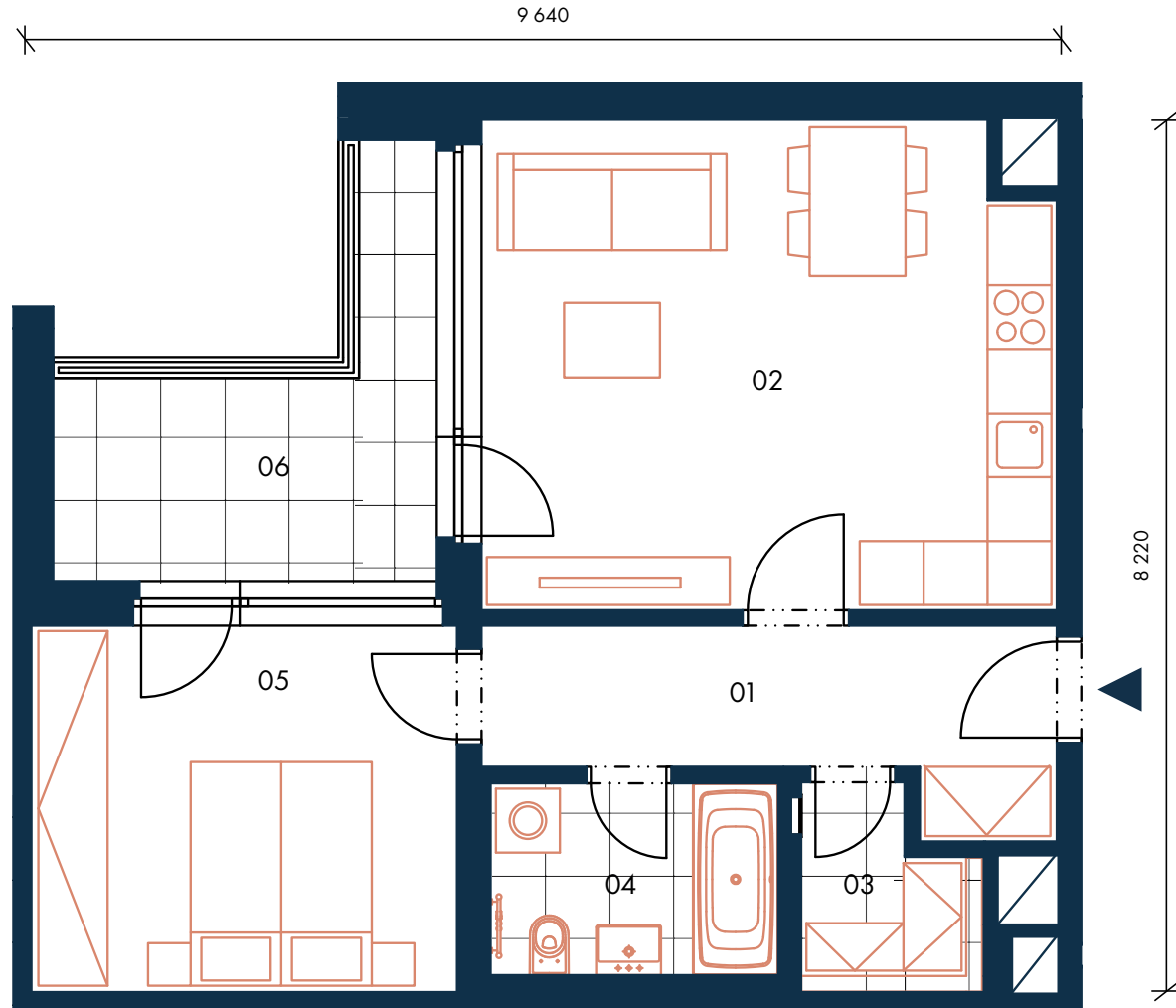
01	CHODBA • HALL	8,7 m ²
02	OBÝVACÍ POKOJ+KK • LIVING ROOM	24,6 m ²
03	KOMORA • UTILITY ROOM	2,9 m ²
04	KOUPELNA • BATHROOM	4,9 m ²
05	POKOJ • ROOM	13,9 m ²
UŽITNÁ PLOCHA BYTU • NET AREA		55,0 m ²
PODLAHOVÁ PLOCHA BYTU • GROSS AREA		57,7 m ²
06	LODŽIE • LOGGIA	9,0 m ²



2.NP • 2ND FLOOR



SEKCE A4 • SECTION A4



↔ Orientační hrubý rozměr kótovaný v mm (kótováno na zdivo bez omítky) • Approximate rough dimension dimensioned in mm (dimensioned for masonry without plaster)

Poznámka: Plochy jednotlivých místností jsou pouze orientační. Vybavení a zařízení v půdorysu (nábytek, kuchyňská linka, elektrické spotřebiče, atd.) není součástí dodávky. Rozsah dodávky, specifikace konstrukcí, povrchové úpravy a vybavení jsou specifikovány ve standardním provedení, které je přílohou Smlouvy o budoucí kupní smlouvě. Atelier – Tato jednotka je (v souladu s příslušnou Smlouvou o budoucí kupní smlouvě) jednotkou zahrnující nebytový prostor - atelier a nemusí tak splňovat požadavky kladené příslušnými obecně závaznými předpisy na jednotky zahrnující byt. The areas of individual rooms are indicative only. The equipment shown in the floor plan (furniture, kitchen units, electrical appliances, etc.) is not included. The scope of the supply, specification of structures, surface finishes and fixtures and fittings are specified in the standard design description, which is attached to the Preliminary Purchase Agreement. Atelier - This unit is (in accordance with the relevant Contract on the Future Purchase Agreement) a unit comprising non-residential space - atelier and thus does not have to meet the requirements imposed by the relevant generally binding regulations for units including an apartment.

