



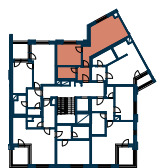
NUSELSKÝ PIVOVAR

REZIDENCE

A2.401 BYT • APARTMENT

4.NP 2+KK 43,1 m²

01	CHODBA • HALL	4,0 m ²
02	OBÝVACÍ POKOJ+KK • LIVING ROOM	23,3 m ²
03	KOUPELNA • BATHROOM	4,6 m ²
04	POKOJ • ROOM	11,2 m ²
UŽITNÁ PLOCHA BYTU • NET AREA		43,1 m ²
PODLAHOVÁ PLOCHA BYTU • GROSS AREA		44,8 m ²



4.NP • 4TH FLOOR



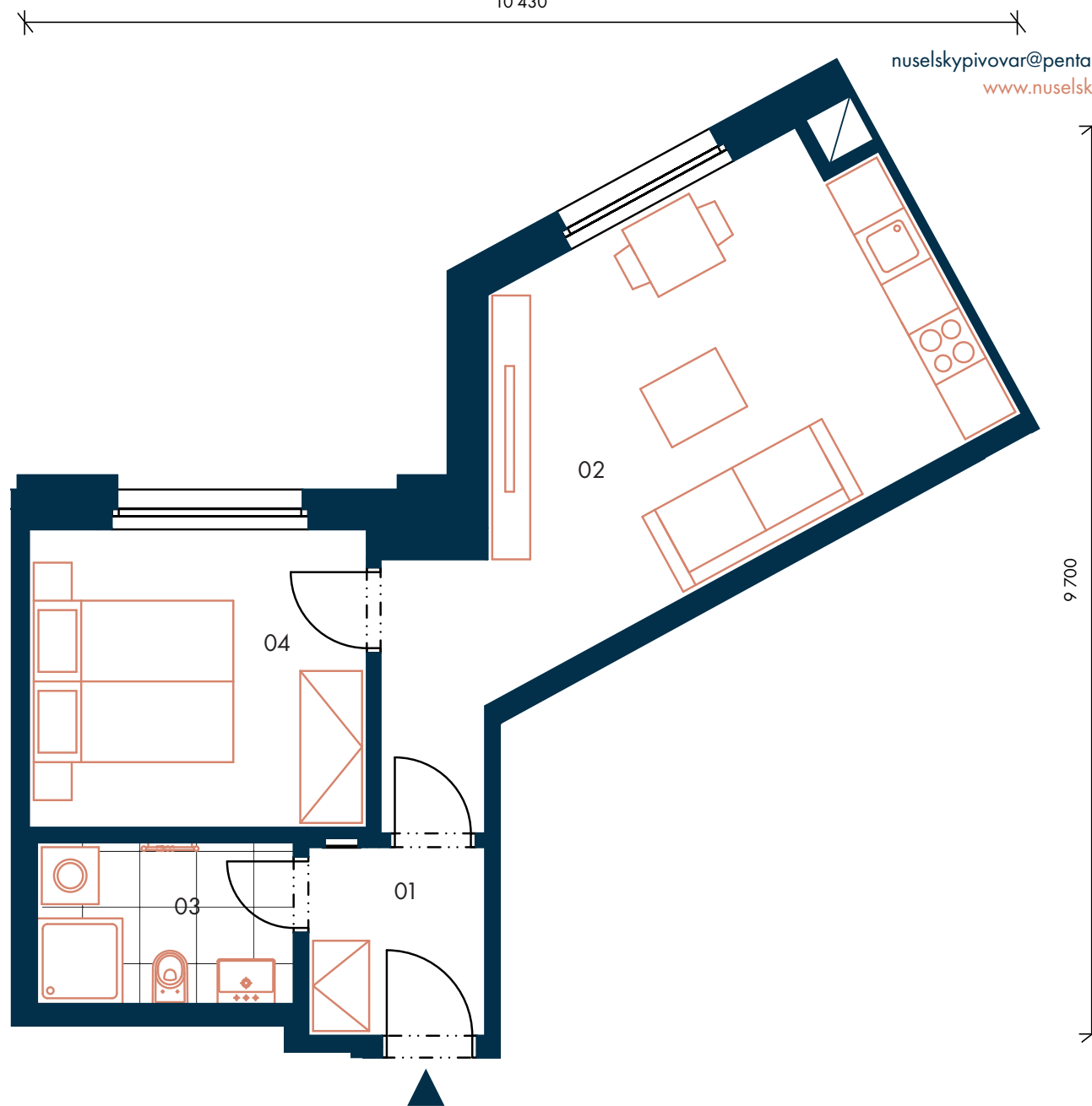
SEKCE A2 • SECTION A2

10 430

800 555 995

nuselskypivoar@pentarealestate.com

www.nuselsky-pivoar.com



9 700



Orientační hrubý rozměr kótovaný v mm (kótováno na zdivo bez omítky) • Approximate rough dimension dimensioned in mm (dimensioned for masonry without plaster)

Poznámka: Plochy jednotlivých místností jsou pouze orientační. Vyobrazené zařízení v půdorysu (nábytek, kuchyňská linka, elektrické spotřebiče, atd.) není součástí dodávky. Rozsah dodávky, specifikace konstrukcí, povrchové úpravy a vybavení jsou specifikovány ve standardním provedení, které je přílohou Smlouvy o budoucí kupní smlouvě. The areas of individual rooms are indicative only. The equipment shown in the floor plan (furniture, kitchen units, electrical appliances, etc.) is not included. The scope of the supply, specification of structures, surface finishes and fixtures and fittings are specified in the standard design description, which is attached to the Preliminary Purchase Agreement.

PENTA
REAL ESTATE