



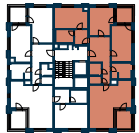
NUSELSKÝ PIVOVAR

REZIDENCE

A2.701 BYT • APARTMENT

7.NP 4+KK 110,5 m²

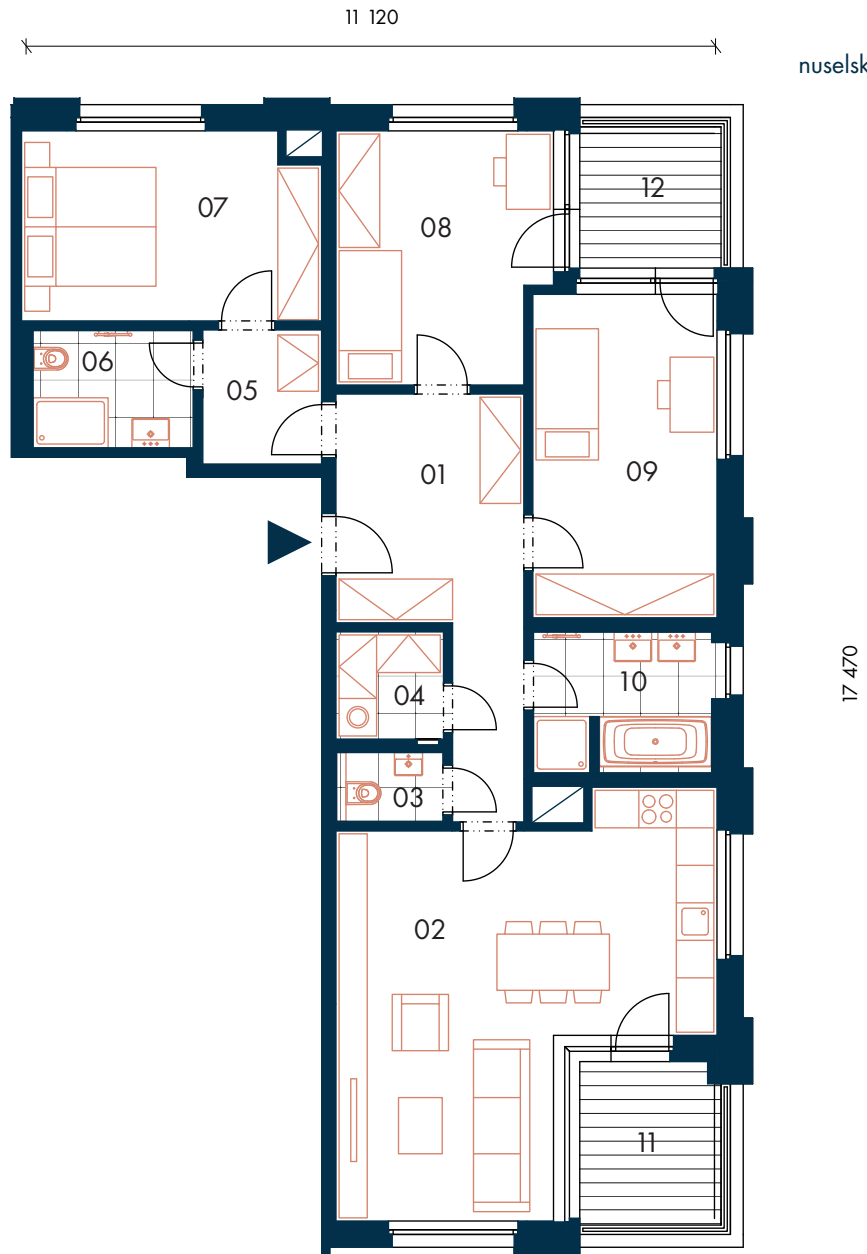
01	CHODBA • HALL	15,0 m ²
02	OBÝVACÍ POKOJ+KK • LIVING ROOM	31,8 m ²
03	WC • TOILET	2,0 m ²
04	KOMORA • UTILITY ROOM	3,1 m ²
05	ŠATNA • CLOAKROOM	4,3 m ²
06	KOUPELNA • BATHROOM	4,8 m ²
07	POKOJ • ROOM	14,2 m ²
08	POKOJ • ROOM	13,6 m ²
09	POKOJ • ROOM	15,4 m ²
10	KOUPELNA • BATHROOM	6,3 m ²
UŽITNÁ PLOCHA BYTU • NET AREA		110,5 m²
PODLAHOVÁ PLOCHA BYTU • GROSS AREA		119,6 m²
11	LODŽIE • LOGGIA	5,3 m ²
12	LODŽIE • LOGGIA	4,9 m ²



7.NP • 7TH FLOOR



SEKCE A2 • SECTION A2



800 555 995
nuselskypivovar@pentarealestate.com
www.nuselsky-pivovar.com

↔ Orientační hrubý rozměr kótovaný v mm (kótováno na zdivo bez omítky) • Approximate rough dimension dimensioned in mm (dimensioned for masonry without plaster)

Poznámka: Plochy jednotlivých místností jsou pouze orientační. Vyobrazené zařízení v půdorysu (nábytek, kuchyňská linka, elektrické spotřebiče, atd.) není součástí dodávky. Rozsah dodávky, specifikace konstrukcí, povrchové úpravy a vybavení jsou specifikovány ve standardním provedení, které je přílohou Smlouvy o budoucí kupní smlouvě.
The areas of individual rooms are indicative only. The equipment shown in the floor plan (furniture, kitchen units, electrical appliances, etc.) is not included. The scope of the supply, specification of structures, surface finishes and fixtures and fittings are specified in the standard design description, which is attached to the Preliminary Purchase Agreement.