



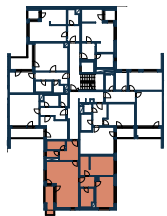
# NUSELSKÝ PIVOVAR

REZIDENCE

A4.403 BYT • APARTMENT

4.NP 3+KK 92,7m<sup>2</sup>

01	CHODBA • HALL	8,5 m <sup>2</sup>
02	OBÝVACÍ POKOJ+KK • LIVING ROOM	34,0 m <sup>2</sup>
03	WC • TOILET	2,2 m <sup>2</sup>
04	KOMORA • UTILITY ROOM	4,4 m <sup>2</sup>
05	ŠATNA • CLOAKROOM	5,1 m <sup>2</sup>
06	POKOJ • ROOM	12,5 m <sup>2</sup>
07	POKOJ • ROOM	14,7 m <sup>2</sup>
08	KOUPELNA • BATHROOM	6,6 m <sup>2</sup>
09	CHODBA • CORRIDOR	4,7 m <sup>2</sup>
UŽITNÁ PLOCHA BYTU • NET AREA		92,7 m <sup>2</sup>
PODLAHOVÁ PLOCHA BYTU • GROSS AREA		98,6 m <sup>2</sup>
10	LODŽIE • LOGGIA	6,5 m <sup>2</sup>



4.NP • 4TH FLOOR

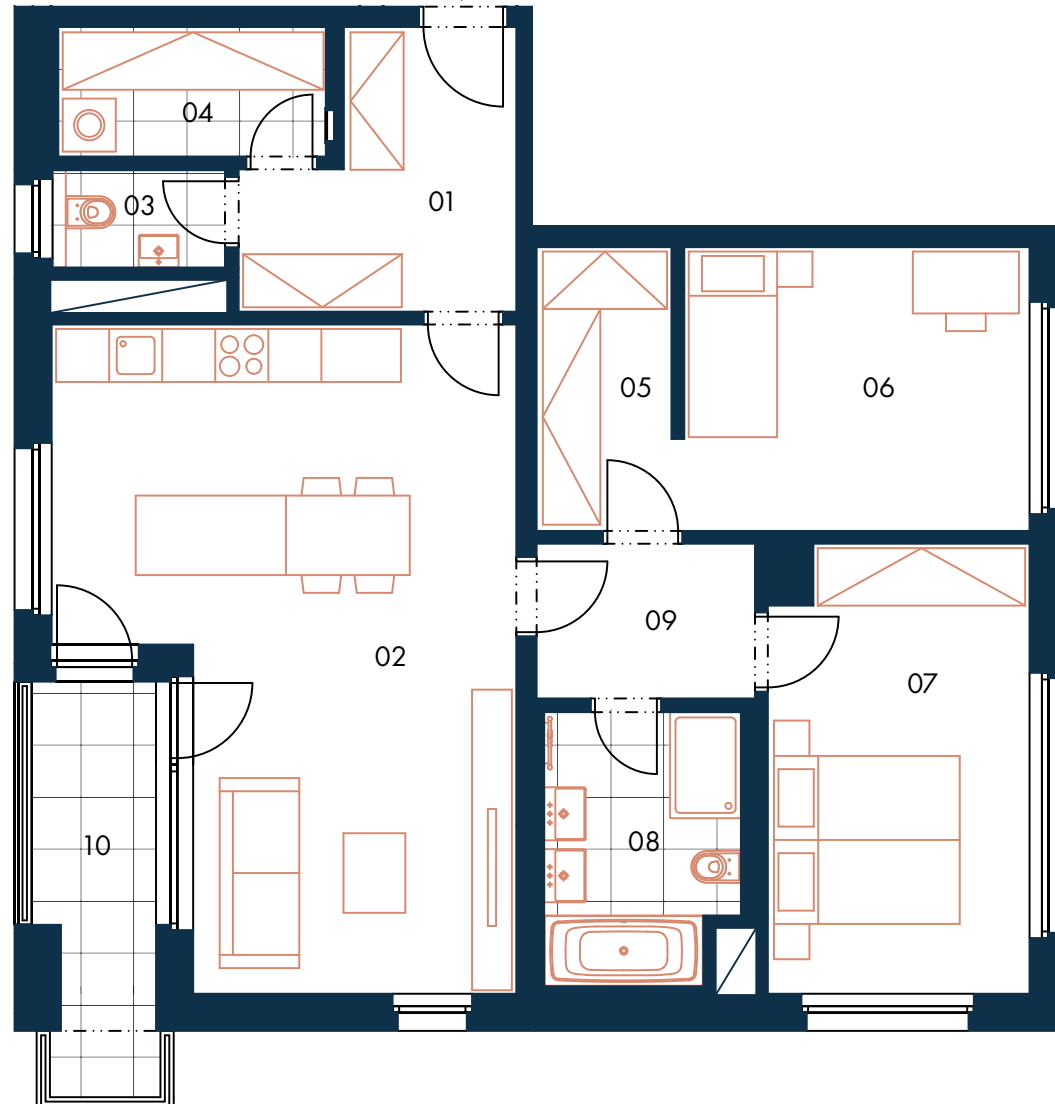


SEKCE A4 • SECTION A4

11 075

nuselskypivovar@pentarealestate.com

www.nuselsky-pivovar.com



10 970



↔ Orientační hrubý rozměr kótovaný v mm (kótováno na zdivo bez omítky) • Approximate rough dimension dimensioned in mm (dimensioned for masonry without plaster)

Poznámka: Plochy jednotlivých místností jsou pouze orientační. Vyobrazené zařízení v půdorysu (nábytek, kuchyňská linka, elektrické spotřebiče, atd.) není součástí dodávky. Rozsah dodávky, specifikace konstrukcí, povrchové úpravy a vybavení jsou specifikovány ve standardním provedení, které je přílohou Smlouvy o budoucí kupní smlouvě. The areas of individual rooms are indicative only. The equipment shown in the floor plan (furniture, kitchen units, electrical appliances, etc.) is not included. The scope of the supply, specification of structures, surface finishes and fixtures and fittings are specified in the standard design description, which is attached to the Preliminary Purchase Agreement.

**PENTA**  
REAL ESTATE