



# NUSELSKÝ PIVOVAR

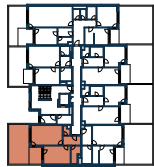
REZIDENCE

800 555 995  
nuselskypivovar@pentarealestate.com  
www.nuselsky-pivovar.com

**A6.106** BYT • APARTMENT

**1.NP 2+KK 57,6 m<sup>2</sup>**

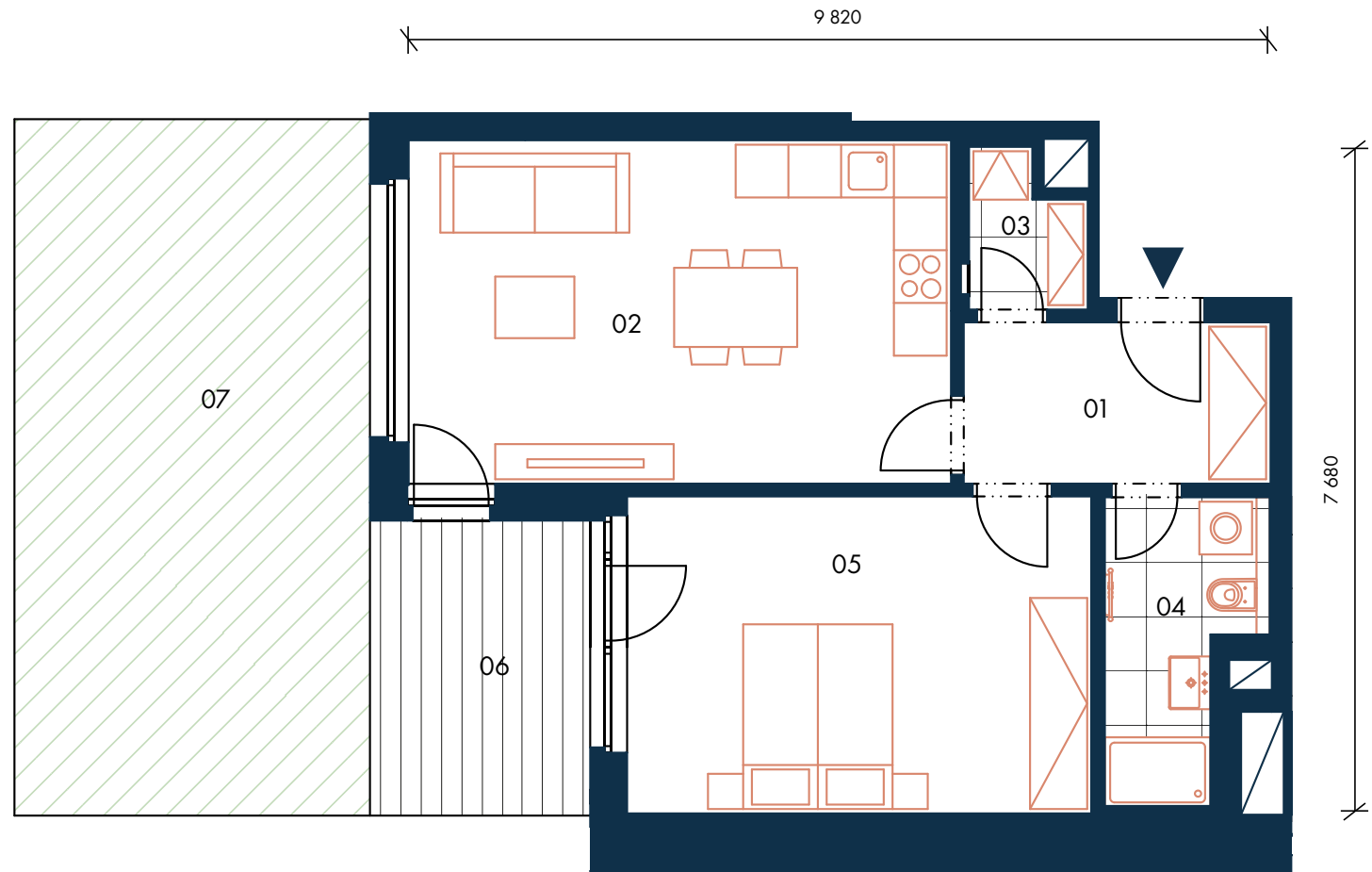
01	CHODBA • HALL	6,9 m <sup>2</sup>
02	OBÝVACÍ POKOJ + KK • LIVING ROOM	24,3 m <sup>2</sup>
03	KOMORA • UTILITY ROOM	2,1 m <sup>2</sup>
04	KOUPELNA • BATHROOM	5,0 m <sup>2</sup>
05	STUDIO • STUDIO	19,3 m <sup>2</sup>
UŽITNÁ PLOCHA BYTU • NET AREA		57,6 m <sup>2</sup>
PODLAHOVÁ PLOCHA BYTU • GROSS AREA		60,4 m <sup>2</sup>
06	TERASA • TERRACE	9,0 m <sup>2</sup>
07	PŘEDZAHRÁDKA • FRONTGARDEN	31,8 m <sup>2</sup>



1.NP • 1ST FLOOR



SEKCE A6 • SECTION A6



↔ Orientační hrubý rozměr kótovaný v mm (kótováno na zdivo bez omítky) • Approximate rough dimension dimensioned in mm (dimensioned for masonry without plaster)

Poznámka: Plochy jednotlivých místností jsou pouze orientační. Vyobrazené zařízení v půdorysu (nábytek, kuchyňská linka, elektrické spotřebiče, atd.) není součástí dodávky. Rozsah dodávky, specifikace konstrukcí, povrchové úpravy a vybavení jsou specifikovány ve standardním provedení, které je přílohou Smlouvy o budoucí kupní smlouvě. Studio - místnost není určena pro dlouhodobý pobyt, protože není dostatečně osvětlená. Nejedná se o obytnou místnost.

The areas of individual rooms are indicative only. The equipment shown in the floor plan (furniture, kitchen units, electrical appliances, etc.) is not included. The scope of the supply, specification of structures, surface finishes and fixtures and fittings are specified in the standard design description, which is attached to the Preliminary Purchase Agreement. Studio - the room is not intended for long-term stay, because it is not sufficiently lit. This is not a bedroom.

**PENTA**  
REAL ESTATE