



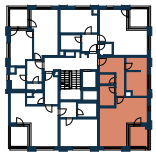
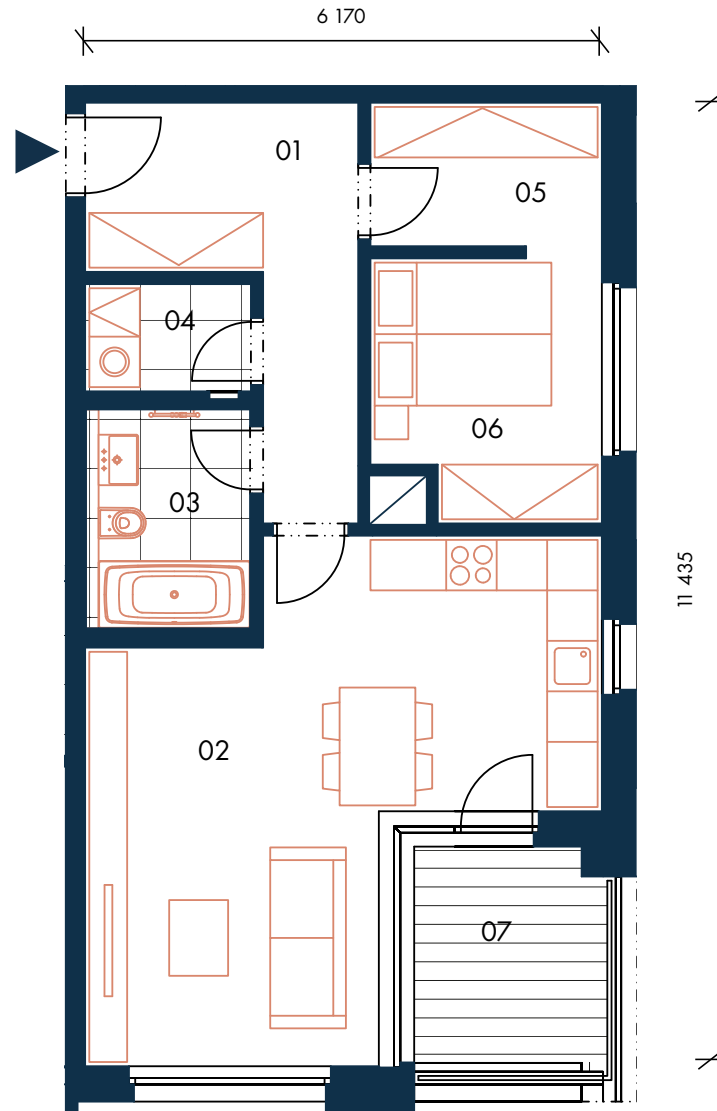
NUSELSKÝ PIVOVAR REZIDENCE

800 555 995
nuselskypivořar@pentarealestate.com
www.nuselsky-pivořar.com

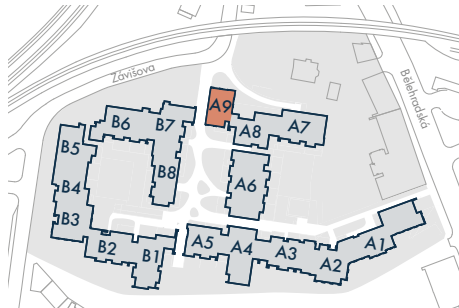
A9.602 BYT • APARTMENT

6.NP 2+KK 58,5 m²

01	CHODBA • HALL	10,4 m ²
02	OBÝVACÍ POKOJ + KK • LIVING ROOM	28,0 m ²
03	KOUPELNA • BATHROOM	4,7 m ²
04	KOMORA • UTILITY ROOM	2,5 m ²
05	ŠATNA • CLOAKROOM	4,8 m ²
06	POKOJ • ROOM	8,1 m ²
UŽITNÁ PLOCHA BYTU • NET AREA		58,5 m²
PODLAHOVÁ PLOCHA BYTU • GROSS AREA		62,4 m²
07	LODŽIE • LOGGIA	5,3 m ²



6.NP • 6TH FLOOR



SEKCE A9 • SECTION A9

↔ Orientační hrubý rozměr kótovaný v mm (kótováno na zřivo bez omítky) • Approximate rough dimension dimensioned in mm (dimensioned for masonry without plaster)

Poznámka: Plochy jednotlivých místností jsou pouze orientační. Vybavení zařízení v půdorysu (nábytek, kuchyňská linka, elektrické spotřebiče, atd.) není součástí dodávky. Rozsah dodávky, specifikace konstrukcí, povrchové úpravy a vybavení jsou specifikovány ve standardním provedení, které je přílohou Smlouvy o budoucí kupní smlouvě.
The areas of individual rooms are indicative only. The equipment shown in the floor plan (furniture, kitchen units, electrical appliances, etc.) is not included. The scope of the supply, specification of structures, surface finishes and fixtures and fittings are specified in the standard design description, which is attached to the Preliminary Purchase Agreement.

